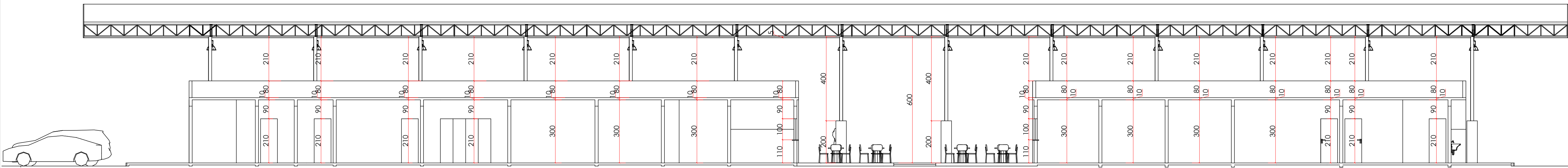
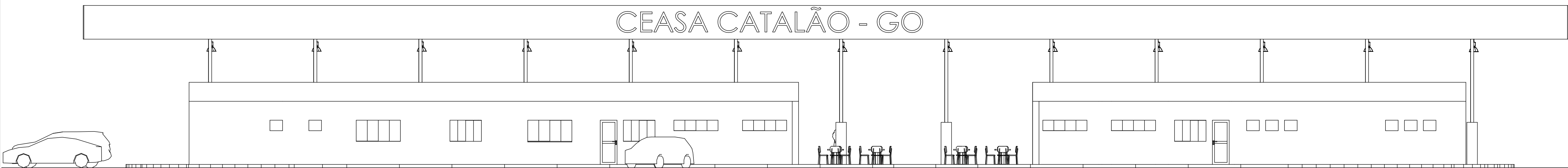


PLANTA BAIXA
Escala - 1/100

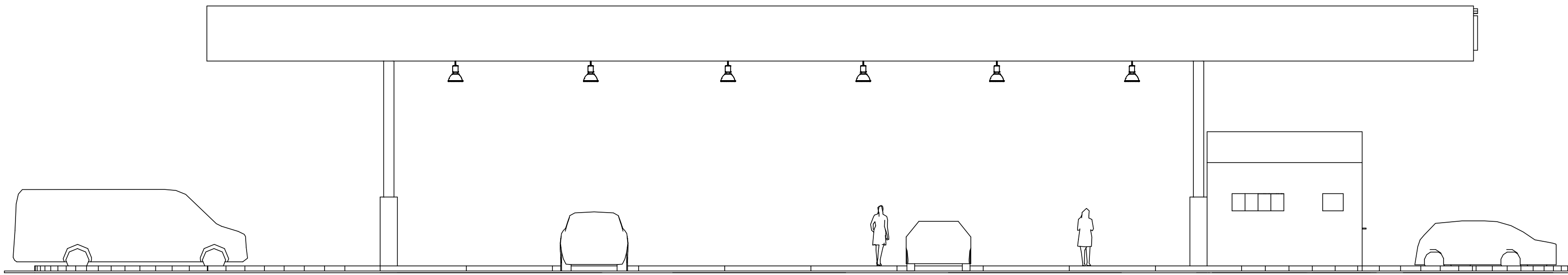
ÁREA TOTAL
EMPREENDIMENTO
15.600 m²



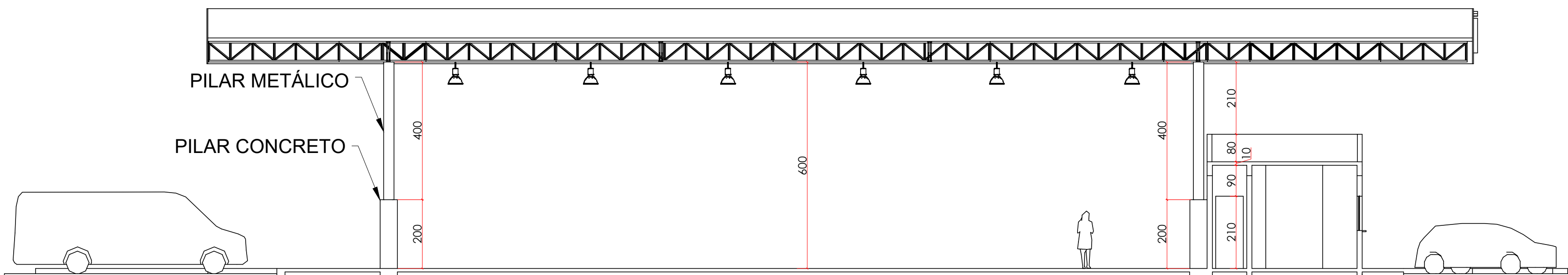
CORTE AA
Escala - 1/100



FACHADA FRONTAL
Escala - 1/100



FACHADA LATERAL
Escala - 1/100



CORTE BB
Escala - 1/100

CARIMBO DE APROVAÇÕES:			
<div><div><div><div>PREFEITURA DE</div><div>CATALÃO</div><div>Cidade que sonha e faz.</div></div></div><div><div><div><div>LICENGE</div><div>ENGENHARIA & CONSULTORIA</div></div></div></div></div>			
TIPO DE USO: PROJETO CEASA CATALÃO			
ENDEREÇO DA OBRA: ARCO VIÁRIO, KM 2, ZONA RURAL, CATALÃO - GO			
PROPRIETÁRIO: PREFEITURA MUNICIPAL DE CATALÃO - GO			
AUTOR DO PROJETO: ENGº SAMUEL GONÇALVES CARRILHO		CNPJ: 01.525.843/0001-50 1ª DA PRANCHETA	
RESPONSÁVEL TÉCNICO: ENGº SAMUEL GONÇALVES CARRILHO		CREA nº 1015865852D - GO	
DESCRIÇÃO: * Planta Baixa * Cortes AA, BB * Fachadas Frontal e Lateral		ÁREAS: Terreno = 17.056,31 m² Feira de Varejo = 2.569,00 m² Sub Total 2.569,00 m²	
ESCALA: INDICADAS	DATA: 28 / 07 / 2022	DESENHO: PAULO FERREIRA	REVISÃO:

ARQUITETÔNICO

02/04